

Sistemi integrati di involucro ed impianto per la massima efficienza energetica di differenti tipologie edilizie e costruttive

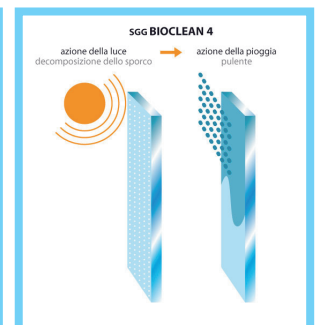
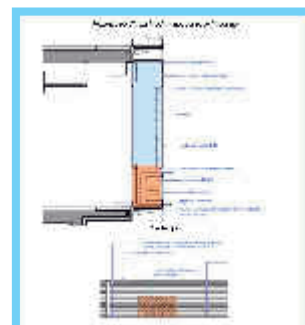
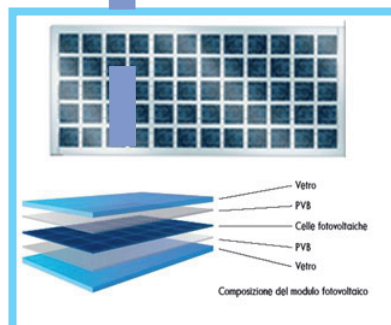
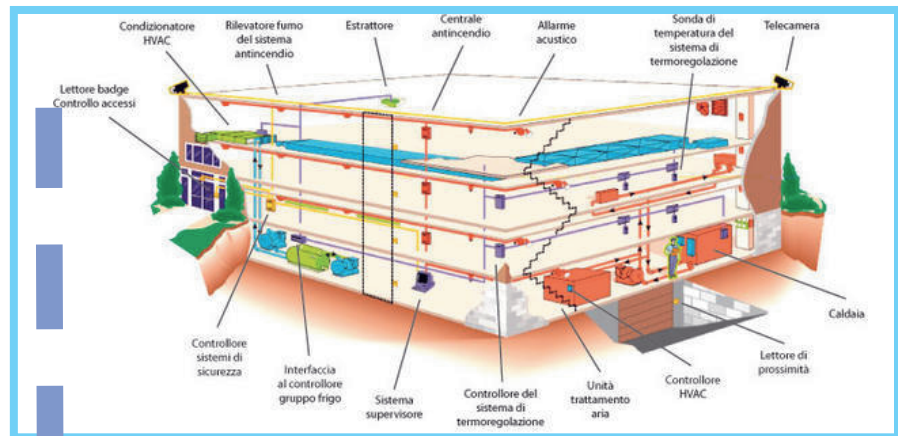
Sistemi3

Il progetto ha individuato una pluralità di soluzioni integrate di involucro di tipo evoluto ed impianti di climatizzazione conseguendo il fine di limitare, controllare e ottimizzare la spesa energetica. Le soluzioni individuate sono applicabili all'edilizia civile con riferimento sia alla fase realizzativa sia a quella di gestione e controllo e devono essere identificate prevedendo e valutando le diverse tipologie edilizie esistenti e la molteplicità dei diversi sistemi costruttivi impiegabili.

Una delle soluzioni integrate individuate è stata realizzata in provincia di Bologna.

Il laboratorio Larcoicos svolge nel dettaglio le seguenti attività:

- individua opportune soluzioni impiantistiche ad alta efficienza con i sistemi di involucro innovativi studiati nell'ambito del programma;
- definisce principali sistemi di regolazione impiantistica abbinandoli alle soluzioni involucro-impianto in base alle funzioni;
- individua le soluzioni per superfici (ad es. per produzione di energia oppure autopulenti) applicandole ai sistemi di involucro.



COSTRUIAMO INSIEME IL FUTURO

