

Stumenti Integrati  
per il Multi Risk  
Assessment  
territoriale in  
ambienti  
antropizzati

# SIMURAI

## *Stumenti Integrati per il Multi Risk Assessment territoriale in ambienti antropizzati*



tecnologie  
per il recupero  
edilizio

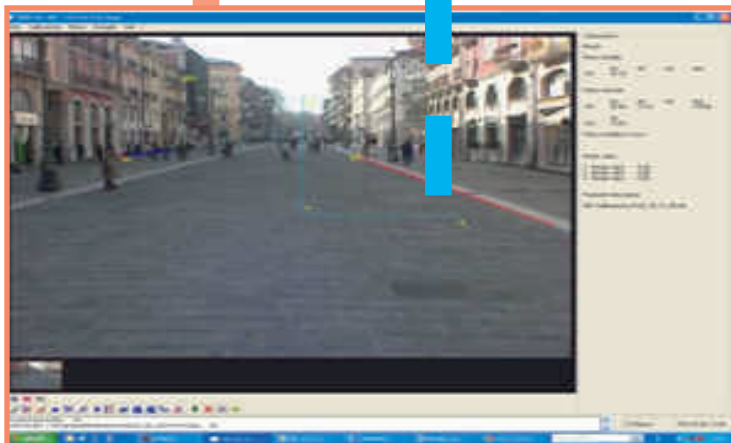


3F & EDIN

Il Progetto SIMURAI si è proposto di individuare ed interpretare i fenomeni di interazione tra gli elementi costituenti il tessuto urbano, ai fini della definizione della vulnerabilità del sistema antropico.

La ricerca ha permesso lo sviluppo di tecniche e metodologie innovative di analisi della vulnerabilità delle infrastrutture, dell'edificato e degli impianti industriali e la definizione della pericolosità che, attraverso un approccio multi-hazard, consideri le varie fonti di rischio (sismico, industriale) e le eventuali interazioni tra esse. Le principali innovazioni del Progetto di Ricerca sono state:

- l'approccio multi-hazard alla tematica del rischio territoriale;
- l'acquisizione dei dati attraverso dispositivi elettronici;
- la gestione dei dati mediante tecnologie GIS.



Il contributo di ICIE è stato finalizzato alla definizione di metodologie di analisi dello stato di conservazione e manutenzione nell'ambiente antropizzato, inteso come sistema complesso, in cui il patrimonio edilizio e le infrastrutture stradali costituiscono le entità di riferimento.

L'ambito di applicazione delle procedure valutative e delle metodologie di acquisizione dati di tipo innovativo è stata la città di Avellino.

Tra i risultati conseguiti da ICIE nel corso della ricerca si segnala una metodologia di valutazione dello stato di conservazione degli edifici ai fini delle strategie manutentive denominata VaDED (Valutazione Degrado Edifici) che integra le funzioni tipiche di un strumento di gestione del patrimonio edilizio esistente. Le principali finalità della procedura VaDED sono volte alla definizione di uno strumento in grado di formulare giudizi sulla condizione dello stato di conservazione di edifici e per supportare l'azione manutentiva con la stima dei costi degli interventi.